

ЕСЛИ УКУСИЛ КЛЕЩ

Шаг 1. Срочно извлеките клеща

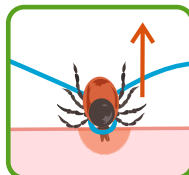
Немедленно обратитесь за помощью в ПУНКТ СЕРОПРОФИЛАКТИКИ КЛЕЩЕВЫХ ИНФЕКЦИЙ

Если нет возможности обратиться за медицинской помощью:

● СРОЧНО УДАЛИТЕ КЛЕЩА САМОСТОЯТЕЛЬНО!

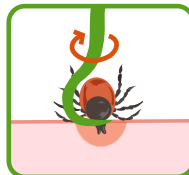
Способы удаления клеща:

ниткой



Нитка накидывается на клеща, затягивается у хоботка и скручивается. Осторожно, без лишних движений подтягивайте нить вверх, пока клещ не выйдет

выкручивателем



Захватить клеща пинцетом или выкручивателем как можно ближе к хоботку, удерживая его строго перпендикулярно поверхности кожи. Затем аккуратно потянуть вверх, при этом вращая вокруг своей оси в удобную сторону

пинцетом



Затем аккуратно потянуть вверх, при этом вращая вокруг своей оси в удобную сторону

- Место укуса обработайте дезинфицирующей жидкостью
- Тщательно вымойте руки с мылом

При удалении клеща НЕЛЬЗЯ:



Касаться клеща незащищенными руками и сдавливать его



Мазать масляными растворами, мазями, бензином, керосином и т.п.

ЕСЛИ КЛЕЩА УДАЛИЛИ САМОСТОЯТЕЛЬНО

Шаг 2. Сдайте на исследование клеща

Клеща можно сдать в течение 2-х суток в ближайший пункт серопротифакики клещевых инфекций. Для исследования пригодны только живые клещи!



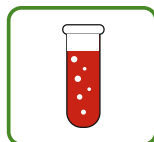
Чтобы клещ не высох, поместите его в чистую посуду (пробирка, пузырек, баночка) с кусочком мокрой ткани, бумаги, травинкой или заверните клеща в мокрый бинт, поместите его в пакетик и плотно завяжите. Если клещ по результатам исследования «здоров», пострадавший может ограничиться только обработкой места присасывания клеща антисептиком

ЕСЛИ КЛЕЩА СОХРАНИТЬ НЕ УДАЛОСЬ

Шаг 3. Обратитесь к врачу и сдайте на исследование кровь

Врач (врач-инфекционист или участковый врач-терапевт) после опроса и осмотра составит план экстренной профилактики и назначит необходимые препараты

Исследование крови проводится:



- через 24 часа после укуса клеща на наличие антигена вируса клещевого энцефалита
- через 21 день на определение антител к клещевому боррелиозу

Исследование крови проводится в пунктах экстренной профилактики клещевых инфекций **БЕСПЛАТНО**:

- на КВЭ — для взрослых жителей Томской области
- на КВЭ и боррелиоз — для детей от 0 до 18 лет

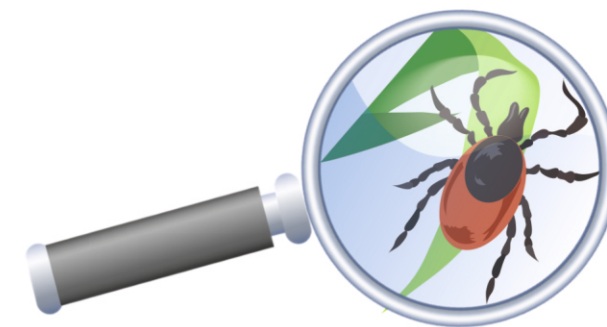
Присоединяйтесь к группе «Будь здоров, Томск!»



Макет подготовлен ОГБУЗ «Центр общественного здоровья и медицинской профилактики» по заказу Департамента здравоохранения Томской области

Департамент здравоохранения Томской области

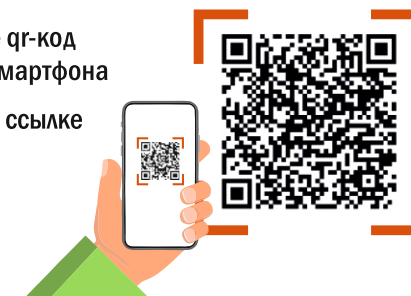
ОГБУЗ «Центр общественного здоровья и медицинской профилактики»



ОСТОРОЖНО, КЛЕЩИ!

Адреса круглосуточных кабинетов экстренной профилактики клещевых инфекций в Томске можно найти на сайте Центра profilaktika.tomsk.ru

- ✓ отсканируйте qr-код с помощью смартфона
- ✓ перейдите по ссылке



Жителям области необходимо обращаться в районную больницу

ЧЕМ ОПАСНЫ КЛЕЩИ?

Клещи (рода Ixodes) могут быть переносчиками опасных заболеваний:



- клещевой энцефалит
- клещевой боррелиоз (болезнь Лайма)
- гранулоцитарный анаплазмоз человека
- моноцитарный эрлихиоз
- риккетсиоз и другие инфекции

Среди перечисленных заболеваний наиболее распространены:

Клещевой вирусный энцефалит (КВЭ) – вирусное заболевание, поражающее центральную нервную систему с возможным развитием паралича и даже летального исхода

Симптомы клещевого энцефалита



Озноб



Головная боль



Тошнота



Боль в мышцах



Покраснение кожи

Болезнь Лайма (боррелиоз) – инфекционное заболевание с поражением кожи (кольцевидная эритема), нервной и сердечно-сосудистой систем, опорно-двигательного аппарата



Заражение клещевыми инфекциями возможно с апреля по октябрь

Способы заражения

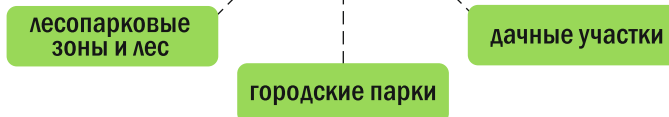


Укус клеща рода Ixodes, раздавливание и втирание присосавшегося клеща



Употребление сырого молока зараженных коз и коров

ЗОНЫ РИСКА



ОСОБЕННОСТИ ПОВЕДЕНИЯ КЛЕЩА

- Никогда не прыгает и не падает на жертву сверху с деревьев или высоких кустов
- Чаще всего подстерегает жертву, сидя на высокой траве или ветках кустов, растущих вдоль тропинок и дорог
- Цепляется за жертву, проходящую мимо и прикасающуюся к травинке (ветке), на которой сидит клещ
- Попав на тело, долго ищет подходящее место для присасывания (до 2-3 часов)
- При укусе выделяет со слюной анестезирующее и разжижающее кровь вещество, что обезболивает процесс присасывания

КУДА ВПИВАЮТСЯ КЛЕЩИ?

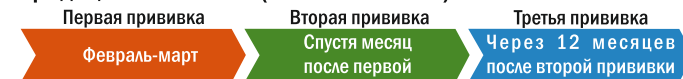


ПРОФИЛАКТИКА КЛЕЩЕВЫХ ИНФЕКЦИЙ

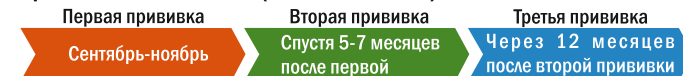
1. СПЕЦИФИЧЕСКАЯ ПРОФИЛАКТИКА КВЭ

Вакцинопрофилактика – наиболее эффективный метод защиты от вируса клещевого энцефалита. Прививки от КВЭ можно сделать после консультации врача в поликлинике по месту прикрепления по схеме вакцинации на Ваш выбор

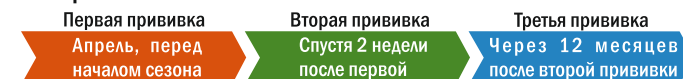
Традиционная схема (весенняя схема)



Традиционная схема (осенняя схема)



Ускоренная схема



Экстренная профилактика противоклещевым иммуноглобулином проводится при обнаружении в клеще или крови пострадавшего вируса КВЭ

2. НЕСПЕЦИФИЧЕСКАЯ ПРОФИЛАКТИКА

Соблюдение личных мер безопасности для предотвращения укуса клеща

Само- и взаимосмотр каждые два часа



Для обработки одежды используйте репелленты, отпугивающие клеща

Носите одежду с длинным рукавом, желательно светлую, чтобы удобнее было заметить клеща

Надевайте брюки, заправляя их в носки

Обувь должна полностью закрывать ногу



Надевайте головной убор

Осматривайте кошек и собак после прогулки: на шерсти могут быть клещи

